

211-85

21



GOBIERNO DEL ESTADO DE GUERRERO 2015 - 2021

BITACORA FOTOGRAFICA



OBRA. REHABILITACION DEL SISTEMA DE ALUMBRADO PUBLICO EN LAS COLONIAS VALLE DORADO I Y LAS PALMAS, UBICADAS EN LA ZONA ORIENTE DE LA CIUDAD, CIUDAD DE IGUALA, MUNICIPIO DE IGUALA DE LA INDEPENDENCIA, GUERRERO.

RAMO XXXIII.- APORTACIONES FEDERALES PARA ENTIDADES FEDERATIVAS Y MUNICIPIOS

FONDO DE APORTACIONES PARA LA INFRAESTRUCTURA SOCIAL MUNICIPAL PERIODO DE EJECUCIÓN: 01 DE JUNIO - 20 DE JULIO DEL 2020

CIUDAD: IGUALA DE LA INDEPENDENCIA, GRO.

CONTRATISTA: " LUX ENERGY INGENIERIA EN ENERGIAS RENOVABLES S.A. DE C.V. "

PARTIDA: A1.- ALUMBRADO PUBLICO

COLONIA: VALLE DORADO I Y LA PALMA

No. de CONTRATO: IGUALA/SDUOP/FISMDF/URB/2020-26



DESMONTAJE CON RECUPERACIÓN DE LUMINARIA PARA ALUMBRADO PUBLICO, HASTA UNA ALTURA DE 5 M DE ALTURA. INCLUYE: DESCONEXIÓN, RETIRO DE SOPORTERIA, ANDAMIOS, ACARREOS HASTA LA BODEGA, MANO DE OBRA, EQUIPO Y HERRAMIENTA.

H. AYUNTAMIENTO MUNICIPAL CONSTITUCIONAL DE IGUALA, GRO. DIRECCIÓN DE OBRAS PUBLICAS 2018 - 2021 TODOS JUNTOS HAREMOS HISTORIA

COLONIA VALLE DORADO I



DESMONTAJE CON RECUPERACIÓN DE LUMINARIA PARA ALUMBRADO PUBLICO, HASTA UNA ALTURA DE 5 M DE ALTURA. INCLUYE: DESCONEXIÓN, RETIRO DE SOPORTERIA, ANDAMIOS, ACARREOS HASTA LA BODEGA, MANO DE OBRA, EQUIPO Y HERRAMIENTA.

PRESIDENTE DE COMITÉ DE OBRA. [Signature]

SECRETARIA DE COMITÉ DE OBRA. [Signature]

TESORERA DE COMITÉ DE OBRA. [Signature]

VOCAL DE CONTROL Y VIGILANCIA. [Signature]

SECRETARIO DE DESARROLLO URBANO Y OBRAS PUBLICAS. [Signature]

IGUALA DE LA INDEPENDENCIA 2018 - 2021 TODOS JUNTOS HAREMOS HISTORIA



GOBIERNO DEL ESTADO DE
GUERRERO
2015 - 2021

BITACORA FOTOGRAFICA



CUNA DE LA BANDERA NACIONAL
IGUALA
DE LA INDEPENDENCIA
2018-2021

OBRA. REHABILITACION DEL SISTEMA DE ALUMBRADO PUBLICO EN LAS COLONIAS VALLE DORADO I Y LAS PALMAS, UBICADAS EN LA ZONA ORIENTE DE LA CIUDAD, CIUDAD DE IGUALA, MUNICIPIO DE IGUALA DE LA INDEPENDENCIA, GUERRERO.

RAMO XXXIII.- APORTACIONES FEDERALES PARA ENTIDADES FEDERATIVAS Y MUNICIPIOS

FONDO DE APORTACIONES PARA LA INFRAESTRUCTURA SOCIAL MUNICIPAL

PERIODO DE EJECUCIÓN: 01 DE JUNIO – 20 DE JULIO DEL 2020

CIUDAD: IGUALA DE LA INDEPENDENCIA, GRO.

CONTRATISTA: " LUX ENERGY INGENIERIA EN ENERGIAS RENOVABLES S.A. DE C.V."

PARTIDA: A1.- ALUMBRADO PUBLICO

COLONIA: VALLE DORADO I Y LA PALMA

No. de CONTRATO: IGUALA/SDUOP/FISMDF/URB/2020-26



DESMONTAJE CON RECUPERACIÓN DE LUMINARIA PARA ALUMBRADO PUBLICO, HASTA UNA ALTURA DE 5 M DE ALTURA. INCLUYE: DESCONEXIÓN, RETIRO DE SOPORTERIA, ANDAMIOS, ACARREOS HASTA LA BODEGA, MANO DE OBRA, EQUIPO Y HERRAMIENTA.



H. AYLT. TAMIENTO MUNICIPAL
CONSTITUCIONAL DE IGUALA, GRO.
DIRECCIÓN DE OBRAS PUBLICAS
2018 - 2021
TOCOS JUNTOS HAREMOS HISTORIA

COLONIA LA PALMA



DESMONTAJE CON RECUPERACIÓN DE LUMINARIA PARA ALUMBRADO PUBLICO, HASTA UNA ALTURA DE 5 M DE ALTURA. INCLUYE: DESCONEXIÓN, RETIRO DE SOPORTERIA, ANDAMIOS, ACARREOS HASTA LA BODEGA, MANO DE OBRA, EQUIPO Y HERRAMIENTA.

PRESIDENTE DE COMITÉ DE OBRA.

SECRETARIA DE COMITÉ DE OBRA.

TESORERA DE COMITÉ DE OBRA.

VOCAL DE CONTROL y VIGILANCIA.

AYUNTAMIENTO MUNICIPAL
SECRETARÍA DE DESARROLLO URBANO Y OBRAS PUBLICAS

SECRETARÍA DE DESARROLLO URBANO Y OBRAS PUBLICAS



IGUALA DE LA INDEPENDENCIA
2018 - 2021
TOCOS JUNTOS HAREMOS HISTORIA



GOBIERNO DEL ESTADO DE
GUERRERO
2015 - 2021

BITACORA FOTOGRAFICA



OBRA. REHABILITACION DEL SISTEMA DE ALUMBRADO PUBLICO EN LAS COLONIAS VALLE DORADO I Y LAS PALMAS, UBICADAS EN LA ZONA ORIENTE DE LA CIUDAD, CIUDAD DE IGUALA, MUNICIPIO DE IGUALA DE LA INDEPENDENCIA, GUERRERO.

RAMO XXXIII.- APORTACIONES FEDERALES PARA ENTIDADES FEDERATIVAS Y MUNICIPIOS

FONDO DE APORTACIONES PARA LA INFRAESTRUCTURA SOCIAL MUNICIPAL

PERIODO DE EJECUCIÓN: 01 DE JUNIO – 20 DE JULIO DEL 2020

CIUDAD: IGUALA DE LA INDEPENDENCIA, GRO.

CONTRATISTA: " LUX ENERGY INGENIERIA EN ENERGIAS RENOVABLES S.A. DE C.V. "

PARTIDA: A1.- ALUMBRADO PUBLICO

COLONIA: VALLE DORADO I Y LA PALMA

No. de CONTRATO: IGUALA/SDUOP/FISMDF/URB/2020-26



SUMINISTRO, INSTALACIÓN Y PRUEBA DE LUMINARIA CON TECNOLOGÍA LED CON UNA POTENCIA DE 30W, FLUJO LUMINOSO DE 80 LUMENES POR WATT, EFICIENCIA MAYOR A 95%, TEMPERATURA DE COLOR DE 5,500°K, RANGO DE OPERACIÓN DE 80 - 240 VCA, TIPO DE CURVA LUMINOSA 3A, CUERPO DE ALUMINIO INYECTADO, CERTIFICADO DE NOM-003-SCFI-2014, CERTIFICADO NOM-031-ENER-2012. INCLUYE: FOTOCELDA DE ALTA EFICIENCIA PARA ENCENDIDO AUTOMATICO, MANO DE OBRA, EQUIPO Y HERRAMIENTA Y TODO LO NECESARIO PARA SU CORRECTA EJECUCIÓN.

AYUNTAMIENTO MUNICIPAL
IGUALA DE LA INDEPENDENCIA, GRO.
DIRECCIÓN DE OBRAS PUBLICAS
COLONIA VALLE DORADO I
2021
TODOS JUNTOS HAREMOS HISTORIA



SUMINISTRO, INSTALACIÓN Y PRUEBA DE LUMINARIA CON TECNOLOGÍA LED CON UNA POTENCIA DE 30W, FLUJO LUMINOSO DE 80 LUMENES POR WATT, EFICIENCIA MAYOR A 95%, TEMPERATURA DE COLOR DE 5,500°K, RANGO DE OPERACIÓN DE 80 - 240 VCA, TIPO DE CURVA LUMINOSA 3A, CUERPO DE ALUMINIO INYECTADO, CERTIFICADO DE NOM-003-SCFI-2014, CERTIFICADO NOM-031-ENER-2012. INCLUYE: FOTOCELDA DE ALTA EFICIENCIA PARA ENCENDIDO AUTOMATICO, MANO DE OBRA, EQUIPO Y HERRAMIENTA Y TODO LO NECESARIO PARA SU CORRECTA EJECUCIÓN.

AYUNTAMIENTO MUNICIPAL
IGUALA DE LA INDEPENDENCIA, GRO.
SECRETARÍA DE DESARROLLO URBANO Y OBRAS PUBLICAS
2018-2021
TODOS JUNTOS HAREMOS HISTORIA

PRESIDENTE DE COMITÉ DE OBRA.

SECRETARIA DE COMITÉ DE OBRA.

TESORERA DE COMITÉ DE OBRA.

VOCAL DE CONTROL Y VIGILANCIA.

C.

C.

C.

C.





GOBIERNO DEL ESTADO DE
GUERRERO
2015 - 2021

BITACORA FOTOGRAFICA



CUNA DE LA BANDERA NACIONAL
IGUALA
DE LA INDEPENDENCIA
2018-2021

OBRA. REHABILITACION DEL SISTEMA DE ALUMBRADO PUBLICO EN LAS COLONIAS VALLE DORADO I Y LAS PALMAS, UBICADAS EN LA ZONA ORIENTE DE LA CIUDAD, CIUDAD DE IGUALA, MUNICIPIO DE IGUALA DE LA INDEPENDENCIA, GUERRERO.

RAMO XXXIII.- APORTACIONES FEDERALES PARA ENTIDADES FEDERATIVAS Y MUNICIPIOS

FONDO DE APORTACIONES PARA LA INFRAESTRUCTURA SOCIAL MUNICIPAL

PERIODO DE EJECUCIÓN: 01 DE JUNIO – 20 DE JULIO DEL 2020

CIUDAD: IGUALA DE LA INDEPENDENCIA, GRO.

CONTRATISTA: " LUX ENERGY INGENIERIA EN ENERGIAS RENOVABLES S.A. DE C.V." "

PARTIDA: A1.- ALUMBRADO PUBLICO

COLONIA: VALLE DORADO I Y LA PALMA

No. de CONTRATO: IGUALA/SDUOP/FISMDF/URB/2020-26



SUMINISTRO, INSTALACIÓN Y PRUEBA DE LUMINARIA CON TECNOLOGÍA LED CON UNA POTENCIA DE 30W, FLUJO LUMINOSO DE 80 LUMENES POR WATT, EFICIENCIA MAYOR A 95%, TEMPERATURA DE COLOR DE 5,500°K, RANGO DE OPERACIÓN DE 80 - 240 VCA, TIPO DE CURVA LUMINOSA 3A, CUERPO DE ALUMINIO INYECTADO, CERTIFICADO DE NOM-003-SCFI-2014, CERTIFICADO NOM-031-ENER-2012. INCLUYE: FOTOCELDA DE ALTA EFICIENCIA PARA ENCENDIDO AUTOMATICO, MANO DE OBRA, EQUIPO Y HERRAMIENTA Y TODO LO NECESARIO PARA SU CORRECTA EJECUCIÓN.

SECRETARÍA DE DESARROLLO URBANO Y OBRAS PÚBLICAS
MUNICIPIO MUNICIPAL CONSTITUCIONAL DE IGUALA, GRO.
DIRECCIÓN DE OBRAS PÚBLICAS
IGUALA DE LA INDEPENDENCIA
2018 - 2021
Juntos haremos historia



SUMINISTRO, INSTALACIÓN Y PRUEBA DE LUMINARIA CON TECNOLOGÍA LED CON UNA POTENCIA DE 30W, FLUJO LUMINOSO DE 80 LUMENES POR WATT, EFICIENCIA MAYOR A 95%, TEMPERATURA DE COLOR DE 5,500°K, RANGO DE OPERACIÓN DE 80 - 240 VCA, TIPO DE CURVA LUMINOSA 3A, CUERPO DE ALUMINIO INYECTADO, CERTIFICADO DE NOM-003-SCFI-2014, CERTIFICADO NOM-031-ENER-2012. INCLUYE: FOTOCELDA DE ALTA EFICIENCIA PARA ENCENDIDO AUTOMATICO, MANO DE OBRA, EQUIPO Y HERRAMIENTA Y TODO LO NECESARIO PARA SU CORRECTA EJECUCIÓN.

SECRETARÍA DE DESARROLLO URBANO Y OBRAS PÚBLICAS
MUNICIPIO MUNICIPAL CONSTITUCIONAL DE IGUALA, GRO.
SECRETARÍA DE DESARROLLO URBANO Y OBRAS PÚBLICAS
IGUALA DE LA INDEPENDENCIA
2018 - 2021
Juntos haremos historia

PRESIDENTE DE COMITÉ DE OBRA.

SECRETARIA DE COMITÉ DE OBRA.

TESORERA DE COMITÉ DE OBRA.

VOCAL DE CONTROL Y VIGILANCIA.

SECRETARÍA DE DESARROLLO URBANO Y OBRAS PÚBLICAS

C.

C.

C.

C.





GOBIERNO DEL ESTADO DE
GUERRERO
2015 - 2021

BITACORA FOTOGRAFICA



CUNA DE LA BANDERA NACIONAL
IGUALA
DE LA INDEPENDENCIA
2018-2021

OBRA. REHABILITACION DEL SISTEMA DE ALUMBRADO PUBLICO EN LAS COLONIAS VALLE DORADO I Y LAS PALMAS, UBICADAS EN LA ZONA ORIENTE DE LA CIUDAD, CIUDAD DE IGUALA, MUNICIPIO DE IGUALA DE LA INDEPENDENCIA, GUERRERO.

RAMO XXXIII.- APORTACIONES FEDERALES PARA ENTIDADES FEDERATIVAS Y MUNICIPIOS

FONDO DE APORTACIONES PARA LA INFRAESTRUCTURA SOCIAL MUNICIPAL

PERIODO DE EJECUCIÓN: 01 DE JUNIO - 20 DE JULIO DEL 2020

CIUDAD: IGUALA DE LA INDEPENDENCIA, GRO.

CONTRATISTA: " LUX ENERGY INGENIERIA EN ENERGIAS RENOVABLES S.A. DE C.V. "

PARTIDA: A1.- ALUMBRADO PUBLICO

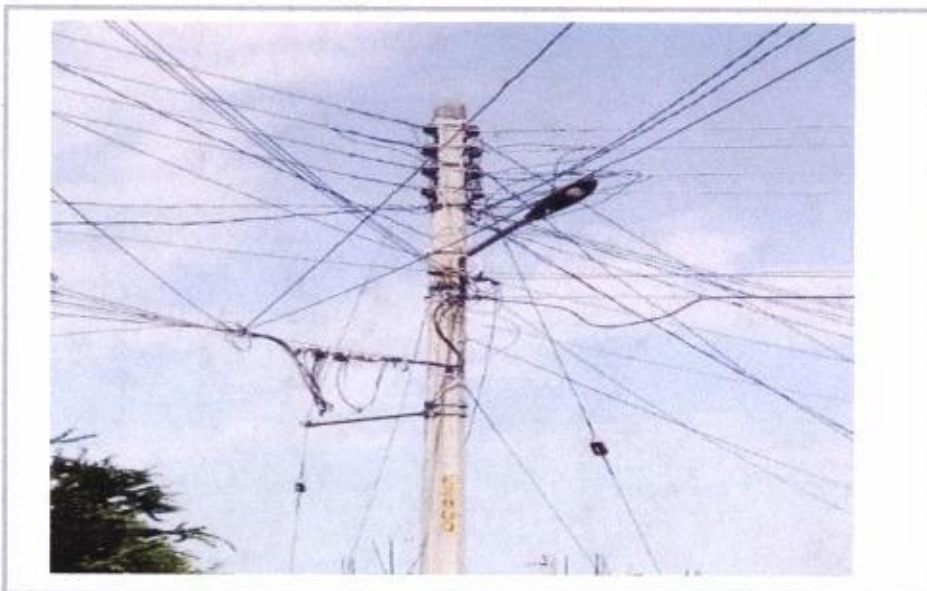
COLONIA: VALLE DORADO I Y LA PALMA

No. de CONTRATO: IGUALA/SDUOP/FISMDF/URB/2020-26



SUMINISTRO, INSTALACIÓN Y PRUEBA DE BRAZO SOPORTE DE 1.5 METROS PARA LUMINARIA, DE ACERO GALVANIZADO CEDULA 40, PERCHA DE SOLERA GALVANIZADA DE 1 1/2 PULGADAS. INCLUYE: FLEJE PARA POSTE DE ACERO INOXIDABLE 304, CALIBRE 26, MEDIDA 3/4 DE PULGADA DE ANCHO - 19.1 CENTIMETROS DE LARGO, TORNILLEIRA DE SUJECIÓN, MATERIALES, MANO DE OBRA, EQUIPO Y HERRAMIENTA Y TODO LO NECESARIO PARA SU CORRECTA EJECUCIÓN.

H. AYUNTAMIENTO MUNICIPAL
CONSTITUCIONAL DE IGUALA, GRO.
DIRECCIÓN DE OBRAS
PUBLICAS
IGUALA DE LA INDEPENDENCIA
2018 - 2021
TODOS JUNTOS HAREMOS HISTORIA



SUMINISTRO, INSTALACIÓN Y PRUEBA DE BRAZO SOPORTE DE 1.5 METROS PARA LUMINARIA, DE ACERO GALVANIZADO CEDULA 40, PERCHA DE SOLERA GALVANIZADA DE 1 1/2 PULGADAS. INCLUYE: FLEJE PARA POSTE DE ACERO INOXIDABLE 304, CALIBRE 26, MEDIDA 3/4 DE PULGADA DE ANCHO - 19.1 CENTIMETROS DE LARGO, TORNILLEIRA DE SUJECIÓN, MATERIALES, MANO DE OBRA, EQUIPO Y HERRAMIENTA Y TODO LO NECESARIO PARA SU CORRECTA EJECUCIÓN.

PRESIDENTE DE COMITÉ DE OBRA.

SECRETARIA DE COMITÉ DE OBRA.

TESORERA DE COMITÉ DE OBRA.

VOCAL DE CONTROL Y VIGILANCIA.

SECRETARIA DE DESARROLLO URBANO Y OBRAS PUBLICAS, GRO.

SECRETARIA DE DESARROLLO URBANO Y OBRAS PUBLICAS

IGUALA DE LA INDEPENDENCIA

2018 - 2021

TODOS JUNTOS HAREMOS HISTORIA



GOBIERNO DEL ESTADO DE
GUERRERO
2015 - 2021

BITACORA FOTOGRAFICA



OBRA. REHABILITACION DEL SISTEMA DE ALUMBRADO PUBLICO EN LAS COLONIAS VALLE DORADO I Y LAS PALMAS, UBICADAS EN LA ZONA ORIENTE DE LA CIUDAD, CIUDAD DE IGUALA, MUNICIPIO DE IGUALA DE LA INDEPENDENCIA, GUERRERO.

RAMO XXXIII.- APORTACIONES FEDERALES PARA ENTIDADES FEDERATIVAS Y MUNICIPIOS

FONDO DE APORTACIONES PARA LA INFRAESTRUCTURA SOCIAL MUNICIPAL

PERIODO DE EJECUCIÓN: 01 DE JUNIO - 20 DE JULIO DEL 2020

CIUDAD: IGUALA DE LA INDEPENDENCIA, GRO.

CONTRATISTA: " LUX ENERGY INGENIERIA EN ENERGIAS RENOVABLES S.A. DE C.V. "

PARTIDA: A1.- ALUMBRADO PUBLICO

COLONIA: VALLE DORADO I Y LA PALMA

No. de CONTRATO: IGUALA/SDUOP/FISMDF/URB/2020-26



SUMINISTRO, INSTALACIÓN Y PRUEBA DE BRAZO SOPORTE DE 1.5 METROS PARA LUMINARIA, DE ACERO GALVANIZADO CEDULA 40, PERCHA DE SOLERA GALVANIZADA DE 1 1/2 PULGADAS. INCLUYE: FLEJE PARA POSTE DE ACERO INOXIDABLE 304, CALIBRE 26, MEDIDA 3/4 DE PULGADA DE ANCHO - 19.1 CENTIMETROS DE LARGO, TORNILLEIRA DE SUJECIÓN, MATERIALES, MANO DE OBRA, EQUIPO Y HERRAMIENTA Y TODO LO NECESARIO PARA SU CORRECTA EJECUCIÓN.

H. AYLT. TAMBIENTO MUNICIPAL
CONSTITUCIONAL DE IGUALA, GRO.
DIRECCIÓN DE OBRAS
PÚBLICAS
IGUALA DE LA INDEPENDENCIA
2018 - 2021
TODOS JUNTOS HAREMOS HISTORIA



SUMINISTRO, INSTALACIÓN Y PRUEBA DE BRAZO SOPORTE DE 1.5 METROS PARA LUMINARIA, DE ACERO GALVANIZADO CEDULA 40, PERCHA DE SOLERA GALVANIZADA DE 1 1/2 PULGADAS. INCLUYE: FLEJE PARA POSTE DE ACERO INOXIDABLE 304, CALIBRE 26, MEDIDA 3/4 DE PULGADA DE ANCHO - 19.1 CENTIMETROS DE LARGO, TORNILLEIRA DE SUJECIÓN, MATERIALES, MANO DE OBRA, EQUIPO Y HERRAMIENTA Y TODO LO NECESARIO PARA SU CORRECTA EJECUCIÓN.

PRESIDENTE DE COMITÉ DE OBRA.
[Signature]

SECRETARIA DE COMITÉ DE OBRA.
[Signature]

TESORERA DE COMITÉ DE OBRA.
[Signature]

VOCAL DE CONTROL Y VIGILANCIA.
[Signature]

SECRETARIO DE DESARROLLO URBANO Y OBRAS PÚBLICAS
H. AYLT. TAMBIENTO MUNICIPAL
CONSTITUCIONAL DE IGUALA, GRO.
IGUALA DE LA INDEPENDENCIA
2018 - 2021
TODOS JUNTOS HAREMOS HISTORIA