

Exp. 88

21



GOBIERNO DEL ESTADO DE GUERRERO 2018 - 2021

BITACORA FOTOGRAFICA



OBRA. REHABILITACION DEL SISTEMA DE ALUMBRADO PUBLICO PERIFERICO SUR, ENTRE CALLE CARITINO MALDONADO A CALLE BENITO JUAREZ, UBICADAS EN LA ZONA SUR DE LA CIUDAD, CIUDAD DE IGUALA, MUNICIPIO DE IGUALA DE LA INDEPENDENCIA, GUERRERO.

RAMO XXXIII.- APORTACIONES FEDERALES PARA ENTIDADES FEDERATIVAS Y MUNICIPIOS

FONDO DE APORTACIONES PARA LA INFRAESTRUCTURA SOCIAL MUNICIPAL PERIODO DE EJECUCIÓN: 13 DE JULIO – 10 DE AGOSTO DEL 2020

CIUDAD: IGUALA DE LA INDEPENDENCIA, GRO.

CONTRATISTA: " LUX ENERGY INGENIERIA EN ENERGIAS RENOVABLES S.A. DE C.V."

PARTIDA: A1.- ALUMBRADO PUBLICO

COLONIA: PERIFERICO ZONA SUR DE LA CIUDAD No. de CONTRATO: IGUALA/SDUOP/FISMDF/URB/2020-29



DESMONTAJE CON RECUPERACIÓN DE LUMINARIA PARA ALUMBRADO PUBLICO, HASTA UNA ALTURA DE 5 M DE ALTURA. INCLUYE: DESCONEXIÓN, RETIRO DE SOPORTERIA, ANDAMIOS, ACARREOS HASTA LA BODEGA, MANO DE OBRA, EQUIPO Y HERRAMIENTA.

[Handwritten signature]



H. AYUNTAMIENTO MUNICIPAL
CONSTITUCIONAL DE IGUALA, GRO.
DIRECCIÓN DE OBRAS PÚBLICAS
2018 - 2021
TODOS JUNTOS HAREMOS HISTORIA

PERIFERICO SUR



DESMONTAJE CON RECUPERACIÓN DE LUMINARIA PARA ALUMBRADO PUBLICO, HASTA UNA ALTURA DE 5 M DE ALTURA. INCLUYE: DESCONEXIÓN, RETIRO DE SOPORTERIA, ANDAMIOS, ACARREOS HASTA LA BODEGA, MANO DE OBRA, EQUIPO Y HERRAMIENTA.

[Handwritten signature]

PRESIDENTE DE COMITÉ DE OBRA: C.G B

SECRETARIA DE COMITÉ DE OBRA: [Signature]

TESORERA DE COMITÉ DE OBRA: [Signature]

VOCAL DE CONTROL Y VIGILANCIA: [Signature]

SECRETARIO DE DESARROLLO URBANO Y OBRAS PÚBLICAS.
H. AYUNTAMIENTO MUNICIPAL
ARQ. SAMUEL BERRASQUÍN
SECRETARIA DE DESARROLLO URBANO Y OBRAS PÚBLICAS
2018 - 2021
TODOS JUNTOS HAREMOS HISTORIA



GOBIERNO DEL ESTADO DE
GUERRERO
2018 - 2021

BITACORA FOTOGRAFICA



CUNA DE LA BANDERA NACIONAL
IGUALA
DE LA INDEPENDENCIA
2018 - 2021

OBRA. REHABILITACION DEL SISTEMA DE ALUMBRADO PUBLICO PERIFERICO SUR, ENTRE CALLE CARITINO MALDONADO A CALLE BENITO JUAREZ, UBICADAS EN LA ZONA SUR DE LA CIUDAD, CIUDAD DE IGUALA, MUNICIPIO DE IGUALA DE LA INDEPENDENCIA, GUERRERO.

RAMO XXXIII.- APORTACIONES FEDERALES PARA ENTIDADES FEDERATIVAS Y MUNICIPIOS

FONDO DE APORTACIONES PARA LA INFRAESTRUCTURA SOCIAL MUNICIPAL

PERIODO DE EJECUCIÓN: 13 DE JULIO – 10 DE AGOSTO DEL 2020

CIUDAD: IGUALA DE LA INDEPENDENCIA, GRO.

CONTRATISTA: " LUX ENERGY INGENIERIA EN ENERGIAS RENOVABLES S.A. DE C.V." "

PARTIDA: A1.- ALUMBRADO PUBLICO

COLONIA: PERIFERICO ZONA SUR DE LA CIUDAD No. de CONTRATO: IGUALA/SDUOP/FISMDF/URB/2020-29



SUMINISTRO, INSTALACIÓN Y PRUEBA DE LUMINARIA CON TECNOLOGÍA LED CON UNA POTENCIA DE 100W, FLUJO LUMINOSO DE 80 LUMENES POR WATT, EFICIENCIA MAYOR A 95%, TEMPERATURA DE COLOR DE 5,500°K, RANGO DE OPERACIÓN DE 80 - 240 VCA, TIPO DE CURVA LUMINOSA 3A, CUERPO DE ALUMINIO INYECTADO, CERTIFICADO DE NOM-003-SCFI-2014, CERTIFICADO NOM-031-ENER-2012. INCLUYE: FOTOCELDA DE ALTA EFICIENCIA PARA ENCENDIDO AUTOMÁTICO, MANO DE OBRA, EQUIPO Y HERRAMIENTA Y TODO LO NECESARIO PARA SU CORRECTA EJECUCIÓN.

EJECUCIÓN CORRECTA
EJECUCIÓN CORRECTA
MUNICIPAL
CONSTITUCIONAL DE IGUALA, GRO

DIRECCION DE OBRAS PUBLICAS
PERIFERICO SUR
2018 - 2021



SUMINISTRO, INSTALACIÓN Y PRUEBA DE LUMINARIA CON TECNOLOGÍA LED CON UNA POTENCIA DE 100W, FLUJO LUMINOSO DE 80 LUMENES POR WATT, EFICIENCIA MAYOR A 95%, TEMPERATURA DE COLOR DE 5,500°K, RANGO DE OPERACIÓN DE 80 - 240 VCA, TIPO DE CURVA LUMINOSA 3A, CUERPO DE ALUMINIO INYECTADO, CERTIFICADO DE NOM-003-SCFI-2014, CERTIFICADO NOM-031-ENER-2012. INCLUYE: FOTOCELDA DE ALTA EFICIENCIA PARA ENCENDIDO AUTOMÁTICO, MANO DE OBRA, EQUIPO Y HERRAMIENTA Y TODO LO NECESARIO PARA SU CORRECTA EJECUCIÓN.

PRESIDENTE DE COMITÉ DE OBRA

C. G. B

SECRETARIA DE COMITÉ DE OBRA

[Signature]

TESORERA DE COMITÉ DE OBRA.

[Signature]

VOCAL DE CONTROL y VIGILANCIA

[Signature]

SECRETARIO DE DESARROLLO URBANO Y OBRAS PUBLICAS.

GOBIERNO MUNICIPAL
CIUDAD DE IGUALA, GRO.

SECRETARIA DE DESARROLLO URBANO Y OBRAS PUBLICAS

2018 - 2021

IGUALA DE LA INDEPENDENCIA
TODOS JUNTOS HAREMOS HISTORIA



GOBIERNO DEL ESTADO DE
GUERRERO
2015 - 2021

BITACORA FOTOGRAFICA



CUNA DE LA BANDERA NACIONAL
IGUALA
DE LA INDEPENDENCIA
2018-2021

OBRA. REHABILITACION DEL SISTEMA DE ALUMBRADO PUBLICO PERIFERICO SUR, ENTRE CALLE CARITINO MALDONADO A CALLE BENITO JUAREZ, UBICADAS EN LA ZONA SUR DE LA CIUDAD, CIUDAD DE IGUALA, MUNICIPIO DE IGUALA DE LA INDEPENDENCIA, GUERRERO.

RAMO XXXIII.- APORTACIONES FEDERALES PARA ENTIDADES FEDERATIVAS Y MUNICIPIOS

FONDO DE APORTACIONES PARA LA INFRAESTRUCTURA SOCIAL MUNICIPAL

PERIODO DE EJECUCIÓN: 13 DE JULIO – 10 DE AGOSTO DEL 2020

CIUDAD: IGUALA DE LA INDEPENDENCIA, GRO.

CONTRATISTA: " LUX ENERGY INGENIERIA EN ENERGIAS RENOVABLES S.A. DE C.V. "

PARTIDA: A1.- ALUMBRADO PUBLICO

COLONIA: PERIFERICO ZONA SUR DE LA CIUDAD No. de CONTRATO: IGUALA/SDUOP/FISMDF/URB/2020-29



SUMINISTRO, INSTALACIÓN Y PRUEBA DE BRAZO SOPORTE DE 1.5 METROS PARA LUMINARIA, DE ACERO GALVANIZADO CEDULA 40, PERCHA DE SOLERA GALVANIZADA DE 1 1/2 PULGADAS. INCLUYE: FLEJE PARA POSTE DE ACERO INOXIDABLE 304, CALIBRE 26, MEDIDA 3/4 DE PULGADA DE ANCHO - 19.1 CENTIMETROS DE LARGO, TORNILLEIRA DE SUJECIÓN, MATERIALES, MANO DE OBRA, EQUIPO Y HERRAMIENTA Y TODO LO NECESARIO PARA SU CORRECTA EJECUCIÓN.



PERIFERICO SUR
MUNICIPIO MUNICIPAL
CONSTITUCIONAL DE IGUALA, GRO.
**DIRECCIÓN DE OBRAS
PUBLICAS**
2018 - 2021

TODOS JUNTOS HAREMOS HISTORIA

SUMINISTRO, INSTALACIÓN Y PRUEBA DE BRAZO SOPORTE DE 1.5 METROS PARA LUMINARIA, DE ACERO GALVANIZADO CEDULA 40, PERCHA DE SOLERA GALVANIZADA DE 1 1/2 PULGADAS. INCLUYE: FLEJE PARA POSTE DE ACERO INOXIDABLE 304, CALIBRE 26, MEDIDA 3/4 DE PULGADA DE ANCHO - 19.1 CENTIMETROS DE LARGO, TORNILLEIRA DE SUJECIÓN, MATERIALES, MANO DE OBRA, EQUIPO Y HERRAMIENTA Y TODO LO NECESARIO PARA SU CORRECTA EJECUCIÓN.

SECRETARÍA DE DESARROLLO URBANO Y OBRAS PÚBLICAS
MUNICIPIO MUNICIPAL
CONSTITUCIONAL DE IGUALA, GRO.
SECRETARÍA DE DESARROLLO URBANO Y OBRAS PÚBLICAS
2018 - 2021
TODOS JUNTOS HAREMOS HISTORIA

PRESIDENTE DE COMITÉ DE OBRA.

C. G B

SECRETARIA DE COMITÉ DE OBRA.

TESORERA DE COMITÉ DE OBRA.

VOCAL DE CONTROL Y EFICIENCIA

SECRETARÍA DE DESARROLLO URBANO Y OBRAS PÚBLICAS
MUNICIPIO MUNICIPAL
CONSTITUCIONAL DE IGUALA, GRO.

SECRETARÍA DE DESARROLLO URBANO Y OBRAS PÚBLICAS
2018 - 2021
TODOS JUNTOS HAREMOS HISTORIA



GOBIERNO DEL ESTADO DE
GUERRERO
2015 - 2021

BITACORA FOTOGRAFICA



CUNA DE LA BANDERA NACIONAL
IGUALA
DE LA INDEPENDENCIA
2018-2021

OBRA. REHABILITACION DEL SISTEMA DE ALUMBRADO PUBLICO PERIFERICO SUR, ENTRE CALLE CARITINO MALDONADO A CALLE BENITO JUAREZ, UBICADAS EN LA ZONA SUR DE LA CIUDAD, CIUDAD DE IGUALA, MUNICIPIO DE IGUALA DE LA INDEPENDENCIA, GUERRERO.

RAMO XXXIII.- APORTACIONES FEDERALES PARA ENTIDADES FEDERATIVAS Y MUNICIPIOS

FONDO DE APORTACIONES PARA LA INFRAESTRUCTURA SOCIAL MUNICIPAL

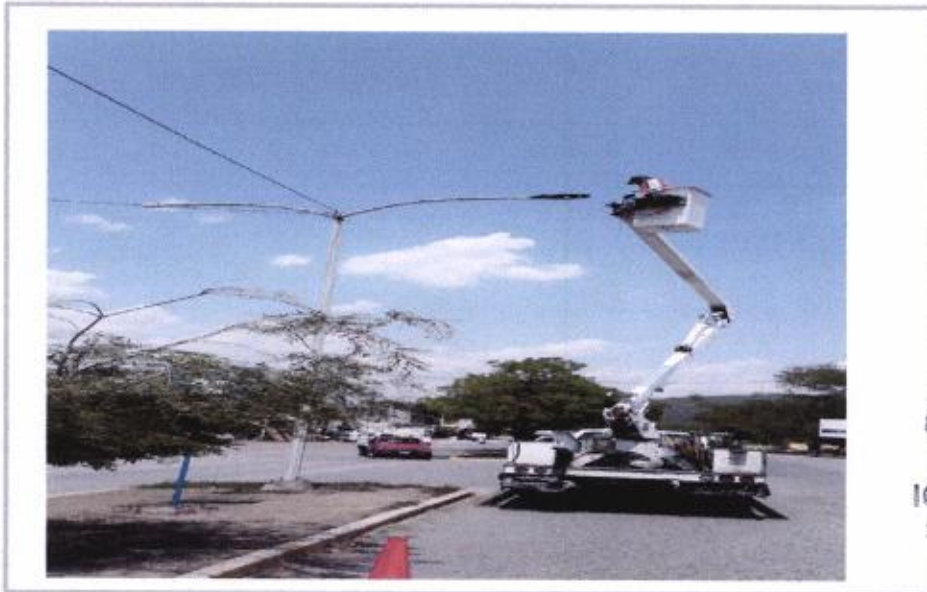
PERIODO DE EJECUCIÓN: 13 DE JULIO – 10 DE AGOSTO DEL 2020

CIUDAD: IGUALA DE LA INDEPENDENCIA, GRO.

CONTRATISTA: " LUX ENERGY INGENIERIA EN ENERGIAS RENOVABLES S.A. DE C.V. "

PARTIDA: A1.- ALUMBRADO PUBLICO

COLONIA: PERIFERICO ZONA SUR DE LA CIUDAD No. de CONTRATO: IGUALA/SDUOP/FISMDF/URB/2020-29



SUMINISTRO, INSTALACIÓN Y PRUEBA DE CABLE TIPO POT, DOBLE CONDUCTOR DE UN CALIBRE DE 14 AWG, AISLAMIENTO XHHW, INCLUYE: ETIQUETADO, CINTA DE AISLAR, MANO DE OBRA, EQUIPO Y HERRAMIENTA Y TODO LO NECESARIO PARA SU CORRECTA EJECUCIÓN.



H. AY. TAMIENTO MUNICIPAL
CONSTITUCIONAL DE IGUALA, GRO
DIRECCION DE OBRAS PUBLICAS
2018 - 2021
TODOS JUNTOS HAREMOS HISTORIA

PERIFERICO SUR



SUMINISTRO, INSTALACIÓN Y PRUEBA DE CABLE TIPO POT, DOBLE CONDUCTOR DE UN CALIBRE DE 14 AWG, AISLAMIENTO XHHW, INCLUYE: ETIQUETADO, CINTA DE AISLAR, MANO DE OBRA, EQUIPO Y HERRAMIENTA Y TODO LO NECESARIO PARA SU CORRECTA EJECUCIÓN.

PRESIDENTE DE COMITÉ DE OBRA

C. G. B

SECRETARIA DE COMITÉ DE OBRA

@

TESORERA DE COMITÉ DE OBRA.

J. J.

VOCAL DE CONTROL Y VIGILANCIA

C. G. C.

SECRETARIO DE DESARROLLO URBANO Y OBRAS PUBLICAS.

AYUNTAMIENTO MUNICIPAL
ARREDOBLAMIENTO URBANO DE IGUALA, GRO.

SECRETARIA DE DESARROLLO URBANO Y OBRAS PUBLICAS

2018 - 2021

TODOS JUNTOS HAREMOS HISTORIA